

J F
+
P S
J.FRONT PRIME SPACE



COMPANY OVERVIEW
株式会社 J.フロントプライムスペース

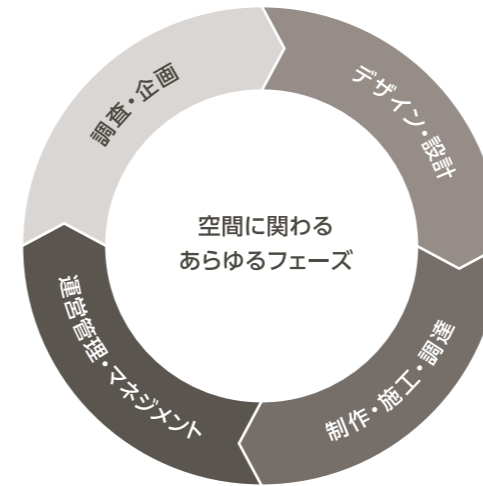
J.フロント建装とパルコスペースシステムズがひとつに。
「株式会社J.フロントプライムスペース」として
新たな一歩を踏み出します。

当社は、大丸・松坂屋・パルコなどを展開する
J.フロント リテイリンググループの総合空間事業会社として、
2026年3月1日より新体制で始動しました。
両社が培ってきた高い専門性と豊富なネットワークを活かし、
商業施設やホテル、オフィスなど多様な空間で、
企画・設計・施工・運営管理まであらゆるフェーズを担い、
高品質かつ持続可能な価値ある空間を提供してまいります。

J F
+
P S

J.FRONT PRIME SPACE

空間創造から施設管理まで



ホテル・特選ブランド店舗・百貨店・商業施設を中心に、企画・デザイン・設計から
内装工事、電気・設備工事、什器製作、ディスプレイ演出を担う「内装事業」と、
設備管理・清掃・警備などの運営管理を通じて施設の安全性・快適性を維持する
「施設事業」を軸に、空間に関わるあらゆるフェーズを手がけています。

デザイン・設計	制作・施工・調達	運営管理・マネジメント
<ul style="list-style-type: none"> デザイン/空間設計 ブランディングデザイン セールスプロモーション 照明設計・制御 デジタルサイネージ・映像演出 内装美施設設計・施工図 	<ul style="list-style-type: none"> 内装監理 内装工事 電気設備工事 電気通信工事 家具・備品 ホテルFFE・OSE 家具製作(直営工場) リフェクスミラー 	<ul style="list-style-type: none"> プロパティマネジメント ファシリティマネジメント(施設管理、営繕、中長期修繕) ビルマネジメント(設備管理、警備、清掃、ホテルファシリティサービス)

市場領域

BUSINESS
DOMAIN



商業空間



ホテル・旅館



オフィス・文化・パブリック施設



船舶・鉄道



イベント・レジャー施設

MISSION ミッション

想いを、カタチに。未来へ、共に。
～ 想像と期待を超えていく ～

私たちの仕事は、想いをカタチにする仕事です。
想いとは、お客様の想い、それを受けてカタチにする私たちの想い、携わってくれるパートナーの想い、そして、施設ができる街や地域社会の人々の想い。多様なステークホルダーとワンチームとなり、多様な想いをカタチにすることで、当初想像していたもの、期待されていたものを超えていきます。人々の想いをカタチにしながら、人々の想いと共に未来へと進んでいく。それが私たちの使命です。

VISION ビジョン

「空間価値×持続価値」を
提供し続けるスペシャリスト集団

私たちがお客様に選ばれる価値の源泉があるなら、それは、想像と期待を超えて専門性を発揮できるスペシャリストであることです。私たちは専門性を発揮し、二つの視点で価値を提供し続けたいと考えています。今その時、良質な空間やサービスを提供できているか?という空間価値。未来へ向かって、最適な空間と建物の価値を維持・進化させられるか?という持続価値。この二つの価値を高いレベルで追求し実現する集団。それが私たちのありたい姿です。

COMPANY 会社概要

商号	株式会社J.フロントプライムスペース
英文表示	J.FRONT PRIME SPACE Co., Ltd.
本社所在地	東京都港区東新橋2-3-17 MOMENTO SHIODOME4・5F
設立日	2025年9月1日
資本金	1億円(2026年3月1日現在)
親会社	J.フロント リテイリング株式会社
従業員数	1,478名(2025年2月時点の両社合算による参考値)

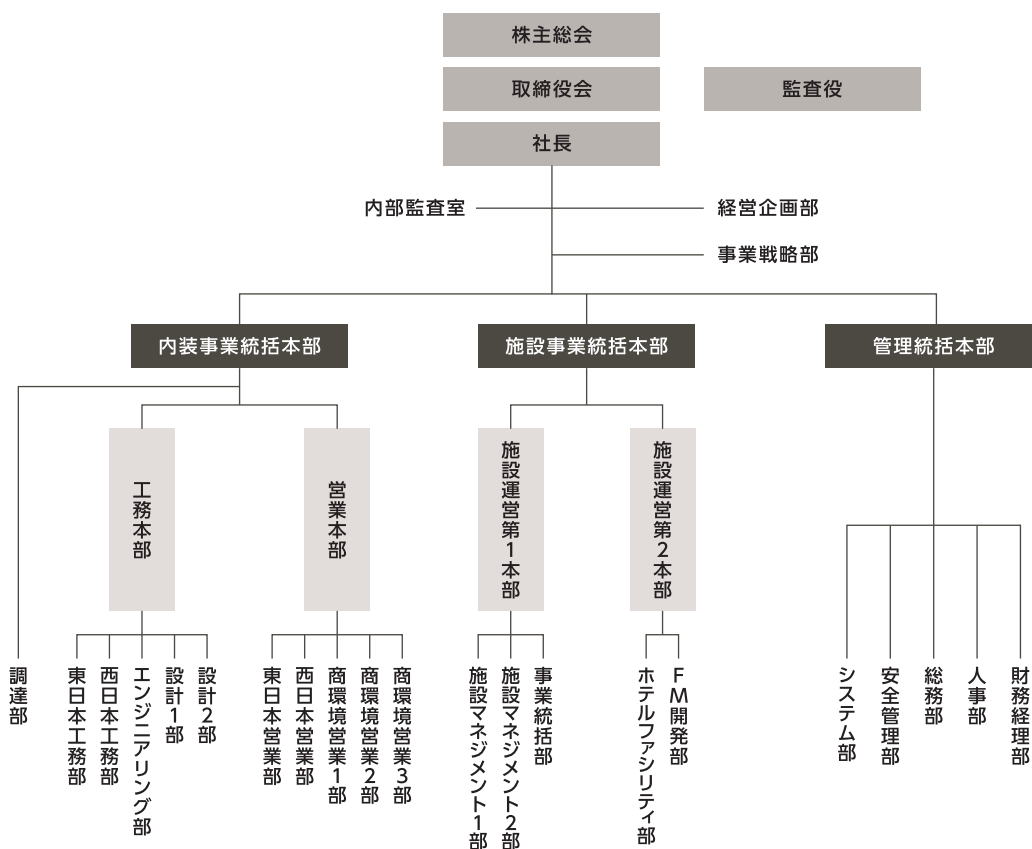
役員	代表取締役社長	吉村 稔
	取締役副社長	車田 恭之
事業内容	取締役兼常務執行役員	鈴木 一樹 管理統括本部長
	監査役	佐伯 誠
	監査役	川村 寿
	監査役	富永 正生
	常務執行役員	柘植 士郎 内装事業統括本部長
	執行役員	廣瀬 祐司 施設事業統括本部長
	執行役員	大川 忠司 内装事業統括本部 副統括本部長
	執行役員	野北 健 管理統括本部 副統括本部長
※2026年3月1日就任予定		
沿革	2025年9月	株式会社J.フロントプライムスペース設立
	2026年3月	株式会社J.フロントプライムスペースに、J.フロント建装とパルコスペースシステムズを吸収合併

主な事業所

東京 オフィス (本社) 〒105-0021 東京都港区東新橋2-3-17 MOMENTO SHIODOME4・5F(受付4F) TEL (03)6865-2050 FAX (03)6865-2060	大阪 オフィス 〒541-0052 大阪市中央区安土町1-8-15 野村不動産大阪ビル2F TEL (06)4705-6200 FAX (06)4705-6900
名古屋 営業所 〒460-0008 名古屋市中区栄5-2-36 パークプレイス9F TEL (052)238-1881 FAX (052)238-1882	福岡 営業所 〒810-0004 福岡市中央区渡辺通5-23-8 サンライトビル5F TEL (092)712-1540 FAX (092)712-1091

※上記のほか、パルコ・大丸・松坂屋をはじめ、複数の事業拠点がございます

組織図



主なグループ企業

 J. FRONT RETAILING J. フロント リテイリング株式会社	 大丸松坂屋百貨店 株式会社大丸松坂屋百貨店	 株式会社パルコ
 PARCO DIGITAL MARKETING 株式会社パルコデジタルマーケティング	 J.フロント都市開発 J.フロント都市開発株式会社	 JFRカード株式会社